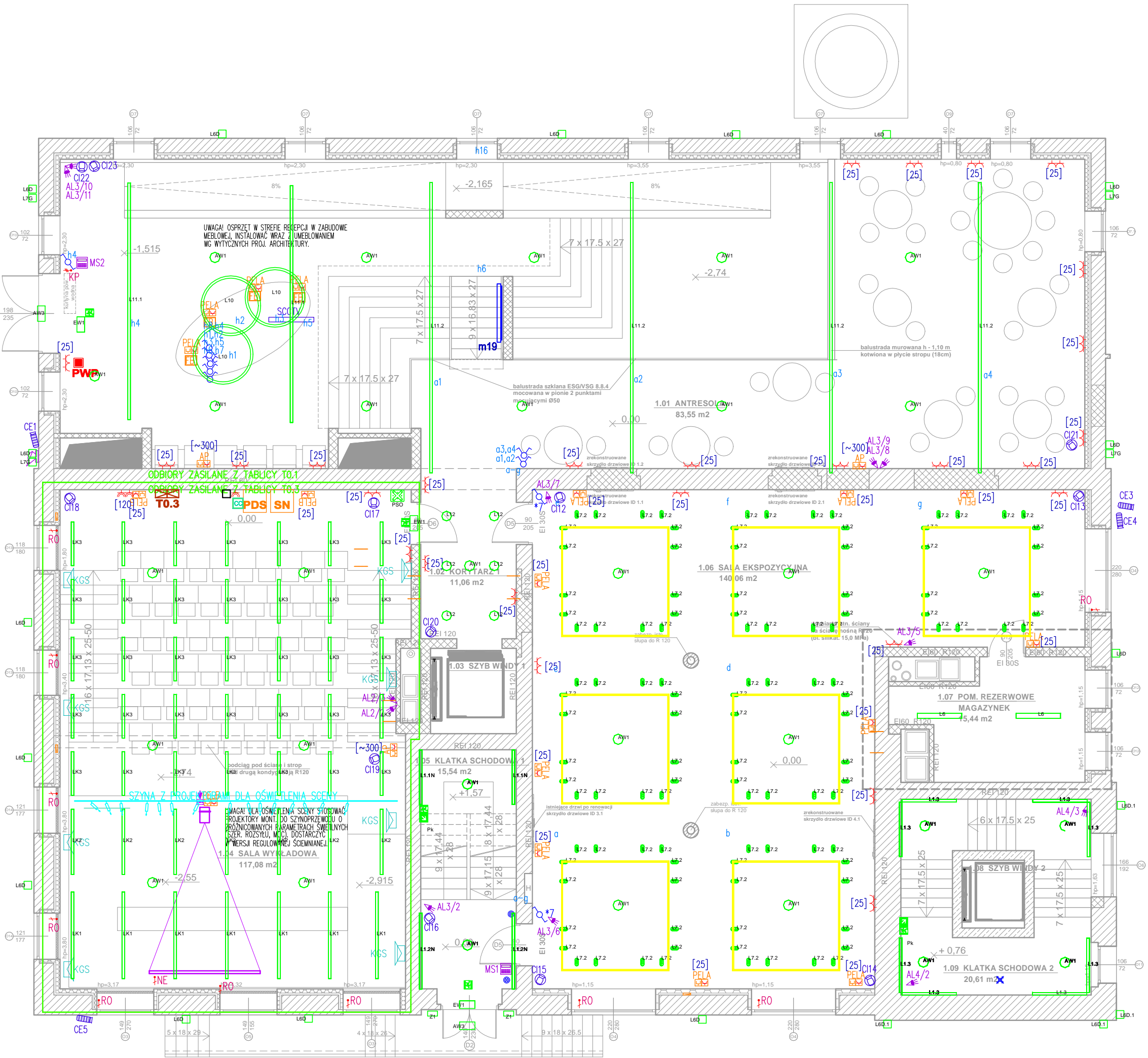


Powierzchnia użytkowa		
nr	nazwa pomieszczenia	powierzchnia
1.01	Antresola	83,55 m2
1.02	Korytarz 1	11,06 m2
1.03	Szyb windy 1	0,00 m2
1.04	Sala wykładowa	117,08 m2
1.05	Klatka schodowa 1	15,34 m2
1.06	Sala ekspozycyjna	140,06 m2
1.07	Pom. rezerwowe/magazynek	15,44 m2
1.08	Szyb windy 2	0,00 m2
1.09	Klatka schodowa 2	20,61 m2
SUMA pow. użytkowej		403,14 m2



LEGENDA	
INSTALACJE ELEKTRYCZNE	
	TABLICA ROZDZIELCZA ELEKTRYCZNA
	WYPUST ZASILANIA 3-FAZ. / 1-FAZ.
	GNIAZDO 230V, IP20, POJEDYNCZE / WIELOKROTNE
	GNIAZDO 230V, IP44, POJEDYNCZE / WIELOKROTNE
	GNIAZDO 230V, IP44, ZASILANE Z ODDZIELNEGO OBWODU
	ŁĄCZNIK OŚWIETLENIA ZWIERNY, POJEDYNCZY, GRUPOWY, SCHODOWY-IP20
	ŁĄCZNIK OŚWIETLENIA POJEDYNCZY, GRUPOWY, SCHODOWY-IP44
	CZUJKA RUCHU DLA STEROW. OŚWIETLENIEM, SUFITOWA/SCIENNA
	PUSZKA MIEJSCOWYCH POŁĄCZEŃ WYRÓWNAWCZYCH
	PRZECIWPÓŻAROWY WYŁĄCZNIK PRĄDU
	ZESTAW GNIAZD ELEKTRYCZNYCH I TELEINFORMATYCZNYCH PELA: 3x GNIAZDO 230V + 2xRJ45, kat.6A PELB: 2x GNIAZDO 230V + 1xRJ45, kat.6A AP: 1 x GNIAZDO 230V + 1xRJ45, kat.6A (ZEST. DLA PUNKTU DOSTĘPOWEGO WIFI)
	PUSZKA PODŁOGOWA DLA GNIAZD, 18 MOD., Z POKRYWĄ DOST. DO RODZAJU PODŁOGI
	WYSOKOŚĆ INSTALOWANIA GNIAZD (W cm OD WYKONCZONEJ PODŁOGI)
	ORUROWANIE TELEKOM. W WARSTWACH POSADZKI
	PRZYKŁADOWE PRZEJŚCIA INSTALACYJNE PIONOWE
	DETEKTOR GAZU (CH4) SYSTEMU DETEKCJI GAZU KOTŁOWNI
	SYGNALIZATOR OPTYCZNO-AKUSTYCZNY SYSTEMU DETEKCJI GAZU KOTŁOWNI
	ZAWÓR ODCINAJĄCY Z NAPĘDEM ELEKTR. SYSTEMU DETEKCJI GAZU KOTŁOWNI
INSTALACJE TELETECHNICZNE	
	KAMERA MONITORINGU CCTV – KOPUŁKOWA, IP, MIN. 2MPix (CI.–WEWNĘTRZNA, CE.–ZEWNĘTRZNA)
	KAMERA MONITORINGU CCTV – TUBOWA, IP, MIN. 2MPix (CI.–WEWNĘTRZNA, CE.–ZEWNĘTRZNA)
	STACJA PODGLĄDOWA MONITORINGU CCTV – KOMPUTER PC Z OPROGRAMOWANIEM, MONITOR 27”
	PANEL WYWOŁANIA INSTALACJI VIDEOFONOWEJ
	MONITOR/ODBIORNIK INSTALACJI VIDEOFONOWEJ
	STACJA WYWOŁAWCZA INTERKOMU
	CZUJKA RUCHU PIR INST. ALARMOWEJ
	CENTRALA ALARMOWA
	MANIPULATOR/SZYFRATOR INST. ALARMOWEJ
	SYGNALIZATOR OPTYCZNO-AKUSTYCZNY INST. ALARMOWEJ
	WYPROWADZENIA OKABLOWANIA MULTIMEDIALNEGO–GNIAZDO HDMI+VGA, P/T
	UCHWYT SUFITOWY DLA RZUTNIKA, RZUTNIK MULTIMEDIALNY
	ELEMENTY SYSTEMU NAGŁOŚNIENIA (GŁOŚNIKI, MIKROFONY, PANEL STEROW.)

Oznaczenia opraw oświetleniowych:

- L1.1N 2 * GOLLAND FIGO OPAL 142_20_830 (21.5 W)
- L1.2N 2 * GOLLAND FIGO OPAL 198_27_830 (33.7 W)
- L1.3 8 * GOLLAND FIGO OPAL 142_25_830 (27.0 W)
- L6 2 * GOLLAND GOH LED 116_44_40K (42.6 W)
- L7.2 112 * GOLLAND RIVAGO LED 20_940 36D (23.5 W)
- L10 3 * GOLLAND MINO 60 CIRCLE 1500 SUSP. DIRECT E2 LED 830
- L11.1 2 * GOLLAND FIGO OPAL 618_34_830 (46.0 W)
- L11.2 4 * GOLLAND FIGO OPAL 758_110_830 (158.0 W)
- L12 6 * GOLLAND ENGIGO R 11W 830 (10.4 W)
- LK1 7 * GOLLAND FIGO OPAL 226_40_830 CASAMBI (46.0 W)
- LK2 7 * GOLLAND FIGO OPAL 170_30_830 CASAMBI (36.0 W)
- LK3 35 * GOLLAND FIGO OPAL 114_20_830 CASAMBI (24.0 W)
- PSO 1 * PANEL STEROWANIA OŚWIEIENIEM SYSTEMU CASAMBI
- Z1 2 * GOLLAND BLIZ GUARD 830 S/EW (14.0 W)
- AW1 31 * GOLLAND ORBIT AREA LED2 CT (3.0 W)
- AW3 1 * GOLLAND PRIMOS CLA LED CL-5W-CT-1h-NM-TS + T (5.0 W)
- EW1 1 * GOLLAND PROFILIGHT SGN CT (1.0 W)
- L6D 15 * GOLLAND
- L6D.1 4 * GOLLAND
- L7G 4 * GOLLAND

BRUS, LACHOWICZ - ARCHITEKCI
41 - 800 ZABRZE; UL. WOLNOŚCI 345 a / pokój 901 tel/fax (32) 777 13 01

TEMAT:
ANEXS DO DOKUMENTACJI PROJEKTOWEJ: "PROJEKT WYKONAWCZY REKONSTRUKCJI I RENOWACJI ISTNIEJĄCEGO BUDYNKU GORZELNI W KOCHCICACH"

OBIEKT / ZAKRES:
ADAPTACJA ZABYTKOWYCH ZABUDOWAN Z 1903 r. WOKÓŁ PALACU LUDWIK VON BALLESTREMA - GORZELNIA Kochcice, ul. Ogrodowa 5, 42-713 KOCHANOWICE NR. DZIAŁKI 6/49, 6/55, 6/54, k.m.1pgr Kochcice

INWESTOR:
GMINA KOCHANOWICE ul. Wolności 5, 42-713 Kochanowice

BRANŻA:
P.W./Inst. elektryczna

DATA:
CZERWIEC 2020

TEMAT RYSUNKU:
Inst. elektryczna - RZUT KONDYGNACJI 0

PROJEKTOWAŁ:
mgr inż. Mireusz Janoszka (opiniowanie budowlane do projektowania budo w specjalności instalacyjno-inżynierskiej w zakresie i inst. elek. nr 534990)

OPRACOWAŁ:
mgr inż. Maciej Gwoździński upr. bud. do proj. i kier. robot. w spec. instalacyjnej w zakresie sieci i instalacji i urządzeń elektrycznych i energetycznych bld nr SLK/7986/PWBE/18

E02/a

SKALA:
1:100